



An EFCO Company

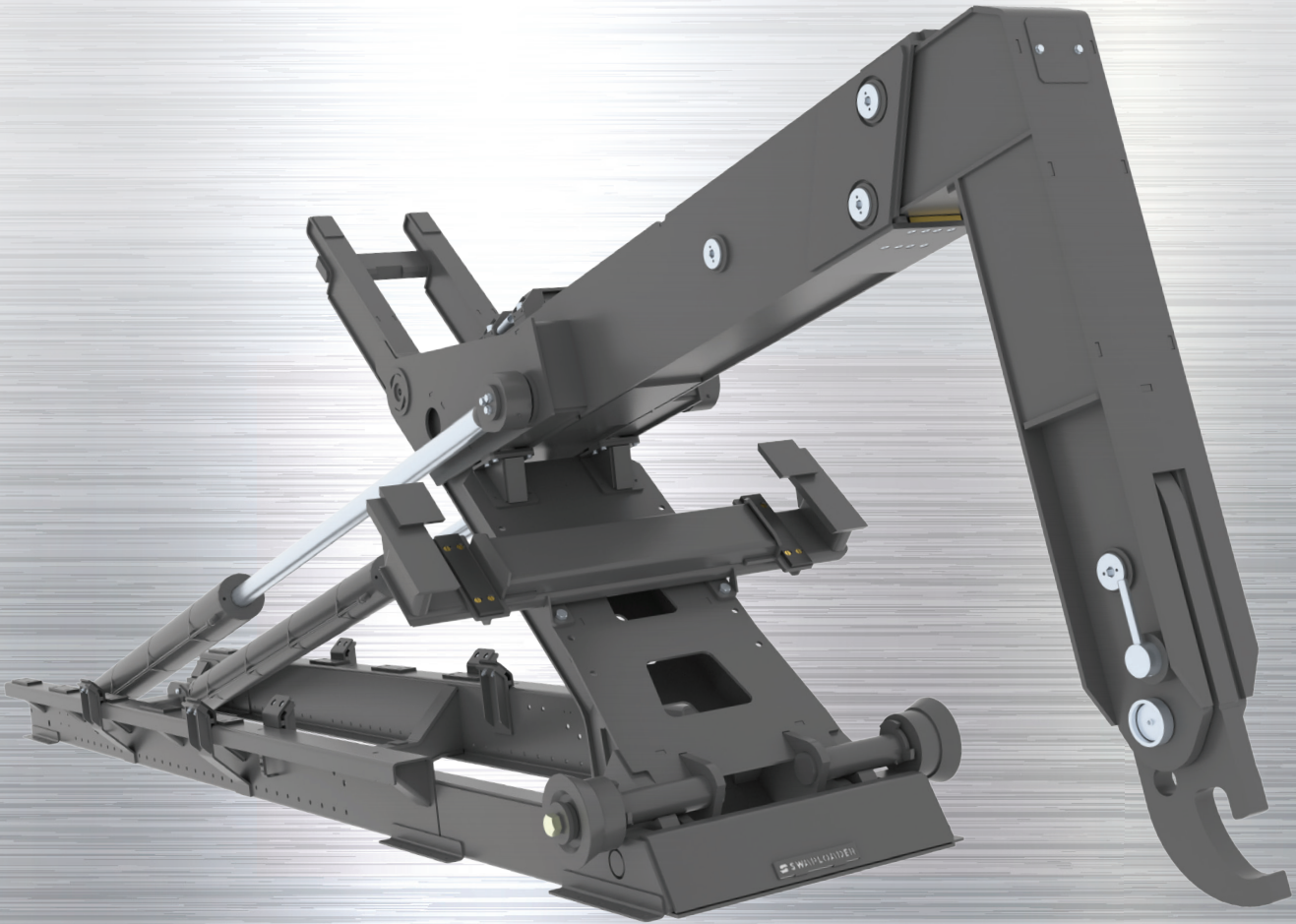
SWAPLOADER[®]

"Hooked on Quality"
U.S.A. LTD.









SL-520X



EL NUEVO GANCHO HIDRAULICO DE 50.000 LIBRAS/22,7 TONELADAS



LAS CARACTERISTICAS INCLUYEN

-  Capacidad de 22,7 toneladas (50.000 libras) para levante y volteo
-  Altura de gancho 61 3/4 pulgadas (1569 mm) y opción de gancho ajustable de 61 3/4 (1569 mm) o 53 7/8 (1368 mm)
-  Nuevamente optimizado para la industria de basura/residuos
-  Opción de cerraduras hidráulicas interior o exterior
-  Cojines de desgaste para los tubos del brazo telescópico fácil de ajustar
-  Mejor peso de carga, 800 libras (368 kg) reducción en el peso del gancho
-  Reducción en la altura de las carrocerías
-  Opción de rodillos traseros dobles, con diseño mas liviano

1800 NE Broadway Avenue, Des Moines, IA 50313 | web: swaploader.com | email: sales@swaploader.net | toll free: 888.767.8000 | phone: 515.266.3042

MADE IN **USA** ★

www.swaploader.com





An EFCO Company

SWAPLOADER®

"Hooked on Quality"
U.S.A. LTD.

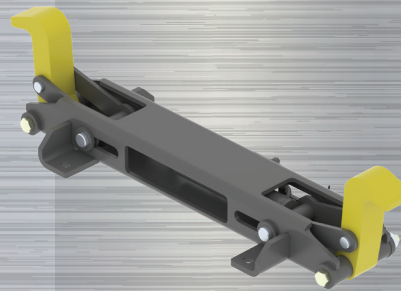
ESPECIFICACIONES DEL SL-520X

MODEL	SL-520X		
DESCRIPCIÓN DEL MODELO	CAPACIDAD DE VOLTIOS (INCLUYE CONTENEDOR)		22,675 kg
	ÁNGULO DEL VOLTEO		60°
	CAPACIDAD DE LEVANTE (INCLUYE CONTENEDOR)		22,675 kg
	PESO DEL EQUIPO**	FIJO	2805 kg
AJU		2869 kg	
DIMENSIONES GENERALES (VEA DIAGRAMA)	GANCHO A RODILLO (DIM. A)		5.658 mm
	ALTURA DEL GANCHO (DIM. B)	FIJO	1569 mm
		AJU	1569 mm/1368 mm
	ALURA DEL BASTIDOR (DIM. C)		292 mm
	CENTRO DE GRAVIDAD (DIM. D)		2921 mm
	LONGITUD DE CARROCERÍA ÓPTIMA		6,1 m - 6,7 m
	LONGITUD DE CARROCERÍA POTENCIAL* (DIM. E)		5,2 m - 7,3 m
	ANCHO DE LA CARROCERÍA*		1029 mm/1057 mm
SISTEMA HIDRÁULICO	TIPO DE BOMBA HIDRÁULICA (CC/REV.)		Pistón Axial (62.9)
	FLUJO DEL ACEITE RPM BOMBA*		80 L/min @ 1,300 rpm
	PRESIÓN DE ALIVIO		32,1 MPa
	DEPÓSITO HIDRÁULICO		94,6 L
CILINDROS DE LEVANTE	CANTIDAD	2	
	DIÁMETRO	Ø 152 mm	
	DESPLAZAMIENTO	2165 mm	
CILINDRO DE GANCHO	CANTIDAD	1	
	DIÁMETRO	Ø 102 mm	
	DESPLAZAMIENTO	1321 mm	
ESPECIFICACIONES DEL CHASIS (RECOMENDADO)	RANGO DEL PESO BRUTO VEHICULAR*		22700 kg o mayor
	CABINA AL CENTRO DEL EJE SENCILLO*		N/A
	CABINA AL PASADOR (EJES TANDEM)		4470 mm - 4826 mm
	ESPACIO LIBRE RIELES*		6 248 mm
	ALTURA DE LOS RIELES		hasta 1143 mm
DATOS DE PTO (RECOMENDADO)	MONTAJE DE BOMBA*		Montaje Directo SAE B-B, 4 Perno Eje Estriado 1" 15T 16/32
	TORQUE REQUERIDO		339 N m

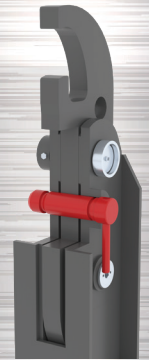
*Consulte la literatura de Especificaciones de Todos los Modelos para obtener más información.**El peso incluye la base (estructura/cilindros) con el juego completo para instalación y aceite hidráulico.



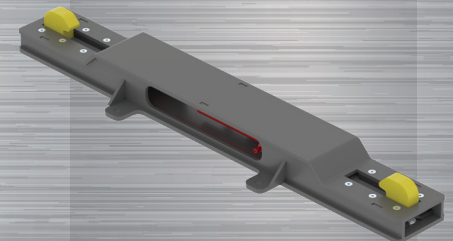
NUEVAS MEJORAS



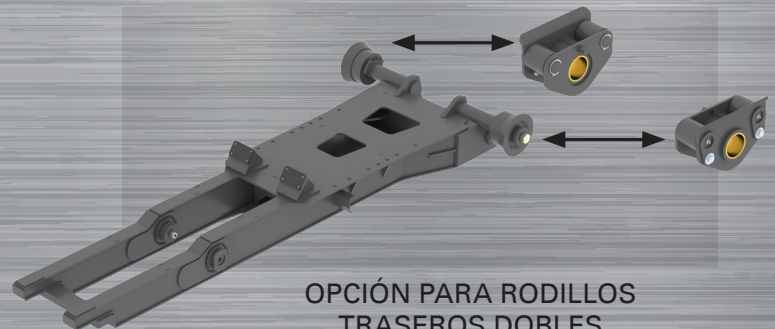
OPCIÓN DE CERRADURA-U (SEGURO TRASERO INTERIOR PARA CARROCERÍAS)



NUEVO DISEÑO DE PASADOR SEGURO PARA EL GANCHO AJUSTABLE



OPCIÓN DE CERRADURA-O (SEGURO TRASERO EXTERIOR PARA CARROCERÍAS)



OPCIÓN PARA RODILLOS TRASEROS DOBLES (DISEÑO MÁS LIVIANO)